

GHD HARTMANN internacional

Con representantes en más de 35 países – visite www.ghd.net



ENVASADO

VS 320 SV 12 T / VS 320 SV 14 T ENVASADORA

Datos técnicos

	VS 320 SV 12 T	VS 320 SV 14 T
Dimensiones del equipo:	Longitud: aprox. 4220 mm Anchura: aprox. 2290 mm Altura de trabajo: mín. 955 mm Altura total: mín. 1730 mm Altura del recipiente de recogida de restos: aprox. 2550 mm	aprox. 4300 mm aprox. 2290 mm mín. 955 mm mín. 1730 mm aprox. 2550 mm
Dimensiones del producto: (para otras dimensiones consultar con GHD Hartmann)	Longitud: máx. 305 mm Anchura: máx. 305 mm Diámetro: máx. 305 mm Altura: máx. 60 mm	máx. 360 mm máx. 360 mm máx. 360 mm máx. 60 mm
Capacidad:	hasta 60 ciclos / min (dependiendo del producto)	hasta 50 ciclos / min (dependiendo del producto)
Peso:	1500 kg	1600 kg
Control:	Allen Bradley	
Servos:	Yaskawa/Omron	
Material de embalaje:	bolsas preformadas plásticas	
Voltaje:	460 voltios / 60 Hz	
Potencia necesaria:	4,0 kW	
Aire comprimido:	min. 6,0 bar (ISO 8573-1)	

21 A



- › VS 320
- › VS 320 S
- › VS 320 14
- › VS 320 SV 12
- › VS 320 SV 12 T
- › VS 320 SV 14
- › VS 320 SV 14 T

Opcionales disponibles:

- › Ejecución en acero inoxidable
- › Equipo configurable para operar en salas blancas
- › La unidad de sellado está permanentemente calentada

GHD
HARTMANN

GHD
HARTMANN

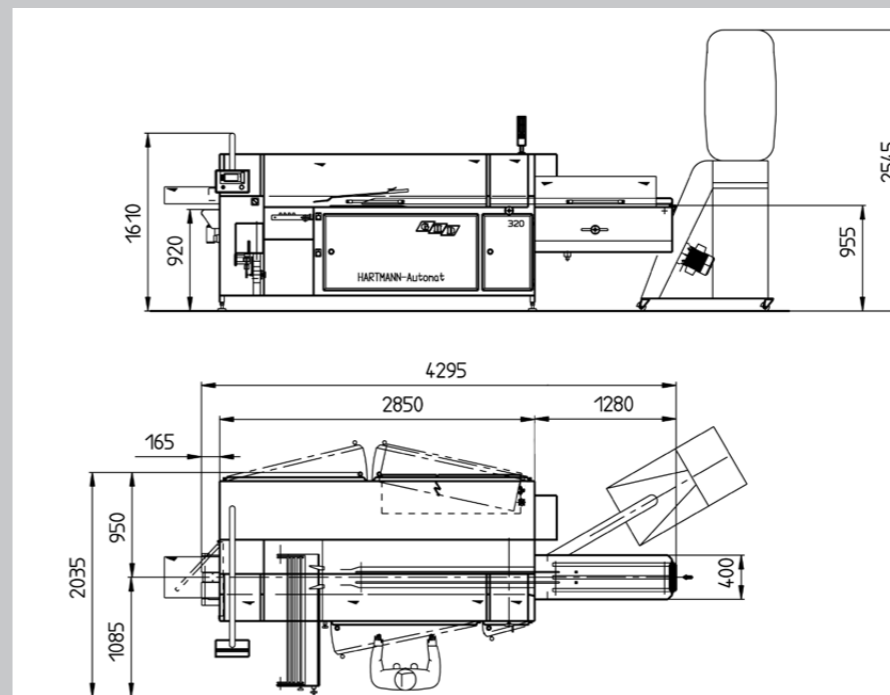
**GHD Georg Hartmann
Maschinenbau GmbH**
Schwalbenweg 24
D-33129 Delbrück, Alemania
Teléfono: +49 (0) 5250.9843-0
Fax: +49 (0) 5250.9843-33
Sitio web: www.ghd.net
E-Mail: info@ghd.net

VS 320 SV 12 T / VS 320 SV 14 T

Embolsadora de alta capacidad para tortillas



Equipos especialmente ideados para el envasado de tortillas, diseñados y contruidos de acuerdo a especificación UL. Se trata de equipos totalmente automáticos capaces de trabajar tanto con bolsas de plástico como de papel, satisfaciendo en todo momento los exigentes requisitos del mundo del packaging actual. Su diseño y las motorizaciones empleadas garantizan la precisión de la operación de embolsado reduciendo a la vez al mínimo el mantenimiento necesario. Gracias a la completa separación del área del procesamiento del producto de las áreas mecánicas, estas máquinas también cumplen con todas las expectativas relacionadas con la higiene y seguridad alimentaria permitiendo además su uso en salas blancas.



Propuesta de layout no vinculante.



Contenedor de recogida de film sobrante

Extracción mediante vacío del sobrante de film generado durante el sellado de las bolsas a un depósito intercambiable (bolsa plástica).

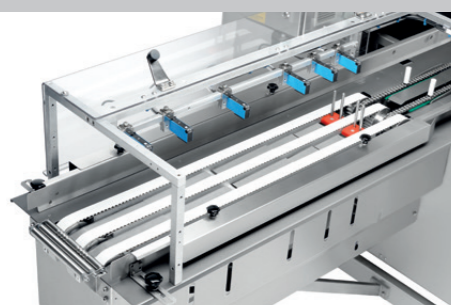


Características generales del equipo VS 320 SV 12 T / VS 320 SV 14 T:

- › Accionamientos servo-motorizados
- › Stand-by automático en caso de falta de bolsas en el mazo a la espera de su reposición
- › Dispositivo de pre-apertura y soplado de bolsas controlado por pulsos
- › Brazo basculante para apoyo a la apertura de bolsas mediante succión
- › Filtro estéril para esterilización del aire comprimido que vaya a contactar con el producto
- › Compartimento para filtro de cartucho atornillable para dar servicio al ventilador de aspiración
- › Abridores de bolsas de intercambiables y regulables en altura y anchura
- › Estación de sellado controlada por pulsos y control de temperatura integrado

Alimentación al equipo

Set de fotocélulas ajustables para garantizar un correcto posicionamiento de los productos.



Reposición automática del mazo de bolsas

Evite paradas innecesarias con el sistema de cambio automático de bolsas "ABM".



Siempre a mano

Posibilidad de guardar diferentes sets de abridores de bolsa en el interior de los paneles del equipo.



Bomba de enfriamiento

Robusto sistema de bombeo para enfriamiento de la barra de sellado.



Barra de sellado controlada por pulsos

Para garantizar unos óptimos resultados de sellado de las bolsas.

