



TRANCHAGE

HB1 / HB2

COUPE-RUBAN HORIZONTAL (simple / double)

Spécifications techniques

Dimensions:	Durée: min. 2000 mm Largeur: personnalisé Hauteur de travail: environ 1050 mm (Les dimensions peuvent varier selon le client)
Dimensions du produit:	Hauteur du produit: 20 - max. 80 mm Position de coupe: entre 10 - 60 mm (autres dimensions sur demande)
Contrôleur:	Omron
Variateur de fréquence:	Hitachi
Alimentation:	400 volts / 50 Hz
Puissance:	environ 5,0 kW
Connexion d'air:	min. 6,0 bar (ISO 8573-1)

Équipement supplémentaire possible:

- › Groupe Huilage lame
- › Bac récupération miettes
- › Réglages motorisés de la position de coupe
- › Utilisation comme une seule machine ou au sein d'une ligne de production

GHD Georg Hartmann Maschinenbau GmbH

Schwalbenweg 24
D-33129 Delbrück, Allemagne

Tél.: +49 (0) 5250.9843-0
Télécopie: +49 (0) 5250.9843-33

Site web: www.ghd.net
Courriel: info@ghd.net

GHD
HARTMANN

22 A



› HB1 / HB2

GHD
HARTMANN

HB1 / HB2

Coupe-ruban horizontal (simple / double)

Trancheuse horizontale automatique pour baguettes, hot-dogs et pains à hamburger. Les produits entrants sont pris en charge par une bande supérieure et inférieure et coupés horizontalement complètement au moyen d'une ou deux lame à ruban à bande entraînées séparément. Selon la version de la machine, les produits sont coupés une ou deux fois en un seul passage. Tous les guides, la position de coupe et la bande supérieure peuvent être ajustés sans outils. Les produits peuvent être alignés, rangés ou en vrac. La construction de la machine et tous les revêtements sont en acier inoxydable, point important pour la durée de vie et pour un nettoyage simple et hygiénique.

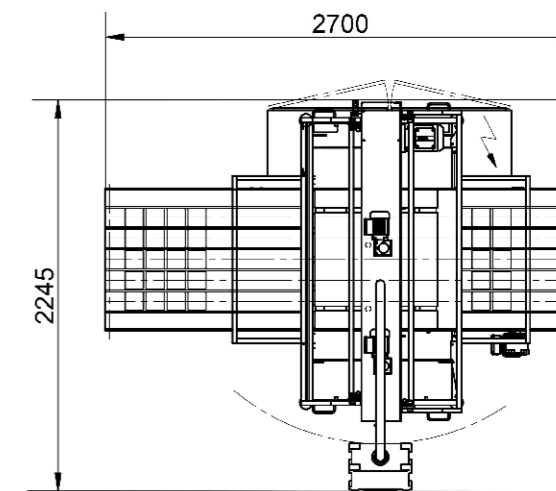
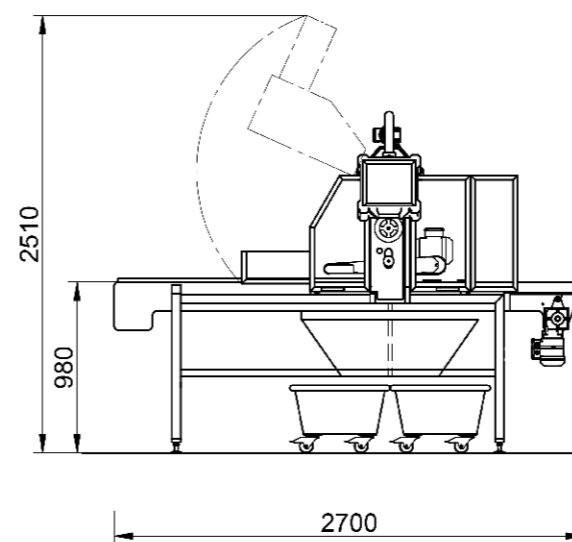


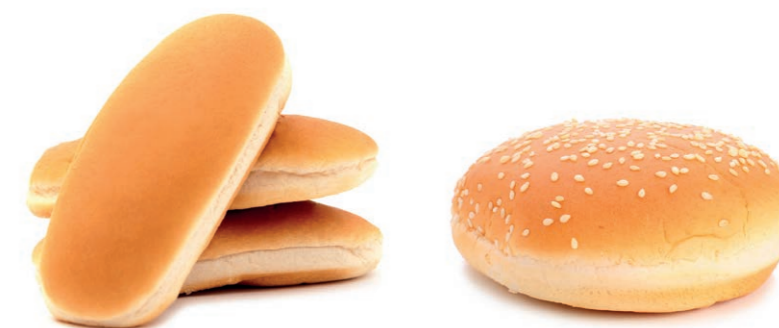
Schéma à titre indicatif.

En option:
Système de huilage.

En option:
Dispositif de tranchage double.

Présentation de HB1 / HB2

- › Machine unique ou intégrée dans une ligne de production
- › Matériel adapté au produit spécifique
- › Coupe horizontale simple ou double
- › collecteur à miettes (sans bac)
- › Bonne accessibilité pour le nettoyage, le réglage et l'entretien



Optimal:
Guidage précis des lames.

Optimal:
Collecteur miettes.

Optimal:
bac collecteur miettes.

