

GHD HARTMANN internacional

Con representantes en más de 35 países – visite [www.ghd.net](http://www.ghd.net)



# CERRADO

**EC 150 V**

CLIPADORA DE BOLSAS

## Datos técnicos:

Dimensiones del equipo:	Longitud: aprox. 1650 mm Anchura: aprox. 1135 mm Altura incl. bobina clipband: 1210 mm Altura alimentación: aprox. 750 mm
Dimensiones del producto:	Longitud: 80-330 mm Diámetro: hasta 150 mm
Capacidad:	aprox. 50/65 u 85 bolsas / min (La capacidad del equipo dependerá del tipo de producto y del accionamiento principal de la máquina.)
Control:	Omron u Omron / Yaskawa
Variador de frecuencia y servos:	Hitachi u Omron / Yaskawa
Voltaje:	230/400 voltios / 50 Hz
Potencia necesaria:	aprox. 2,0 kW
Aire comprimido:	mín. 6,0 bar (ISO 8573-1)
Peso:	500 kg

### Opcionales disponibles:

- › Impresora de transferencia térmica „HPD“ para impresión sobre el cierre
- › Base vibratoria para compactación de producto
- › Cizalla de guillotina
- › Etiquetadora

22 A



### GHD Georg Hartmann Maschinenbau GmbH

Schwalbenweg 24  
D-33129 Delbrück, Alemania

Teléfono: +49 (0) 5250.9843-0  
Fax: +49 (0) 5250.9843-33

Sitio web: [www.ghd.net](http://www.ghd.net)  
E-Mail: [info@ghd.net](mailto:info@ghd.net)

**GHD**  
**HARTMANN**

- › EC 101 H
- › EC 101 HS
- › EC 101 IS
- › EC 101 KS
- › EC 104
- › EC 108
- › EC 130
- › EC 135
- › EC 140
- › EC 140 S
- › EC 150 V

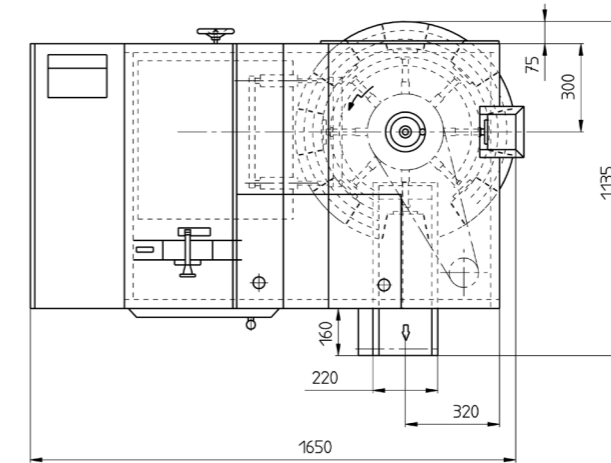
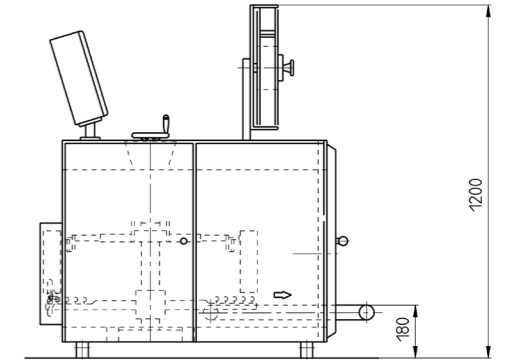
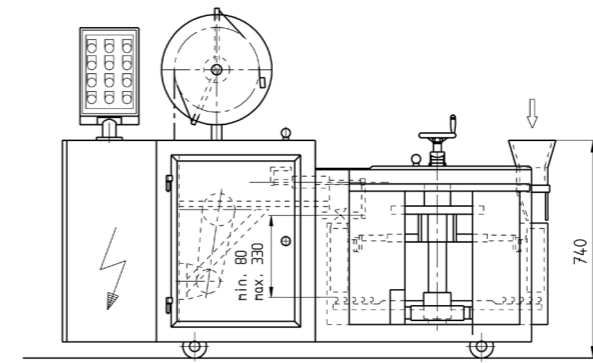
**GHD**  
**HARTMANN**



## EC 150 V

### Clipadora para bolsas con producto a granel

Las clipadoras de la serie EC 150 V han sido especialmente diseñadas para el cierre mediante clip metálico de bolsas que contengan producto a granel. La alimentación al equipo puede realizarse manualmente o mediante conexión a una envasadora vertical (VFFS), ya que gracias a su motorización controlada por impulsos no se requiere de una sincronización con la máquina envasadora. Las bolsas son recepcionadas en unos cangilones fácilmente intercambiables que las guían al módulo de cierre y posteriormente se descargan ya cerradas sobre un transportador motorizado. En función del número de cangilones que incorpore el equipo, la velocidad de trabajo puede llegar hasta los 85 ppm (versión servo-motorizada V8 SV).



Propuesta de layout no vinculante.



#### Características generales del equipo EC 150 V:

- › Adecuado para el cierre de bolsas que contengan producto a granel
- › Diversas motorizaciones disponibles en función de la capacidad necesaria
- › Cangilones intercambiables y diseñados específicamente para cada producto
- › Unidad de cierre de bolsas integrada
- › Ruedas bloqueables para un fácil desplazamiento del equipo



#### Destacado:

Cinta de transporte motorizada para salida de las bolsas cerradas.

#### Opcional:

Base vibratoria para compactación de producto.

#### Opcional: impresora HPD

Impresora de transferencia térmica HPD para impresión de fecha/lote sobre el propio cierre.

