

GHD HARTMANN international

Rappresentata in più di 35 paesi – vedere www.ghd.net



AFFETTATURA

HS

TAGLIAPANE A DISCHI

Dati tecnici

Dimensioni:	Lunghezza: 1300 mm Larghezza: 765 mm Altezza: 1640 mm (in relazione ai componenti installati)
Dimensioni del prodotto:	Larghezza: max. 150 mm Altezza: max. 80 mm Posizione di taglio a fette: 10-60 mm
Capacità:	Per corsia max. 300 prodotti / min con un dia. max. di 100 mm max. 100 baguette / min fino a lunghezza max. di 320 mm (in relazione ai componenti installati)
Controllore di frequenza:	Hitachi
Alimentazione di energia:	230/400 Volt / 50 Hz
Ingresso energia:	1,2 kW (in relazione ai componenti installati)
Peso:	270 kg

Apparecchiatura aggiuntiva disponibile:

- › Unità di taglio a fette per taglio a cuneo e taglio a doppia farfalla
- › Sistema doppio per telaio in comune
- › Applicazione di olio

18 A

Distributore per l'Italia: FOOD TECHNOLOGY Srl

Via Adua 3
25015 Desenzano del Garda
(BS), Italia

Tel: +39 030 9912746
Fax: +39 030 7870262

Web: www.foodtechnology.it
E-Mail: info@foodtechnology.it

GHD Georg Hartmann Maschinenbau GmbH

Schwalbenweg 24
D-33129 Delbrück, Germany

Tel: +49 (0) 5250.9843-0
Fax: +49 (0) 5250.9843-33

Web: www.ghd.net
E-Mail: info@ghd.net

GHD
HARTMANN



› HS

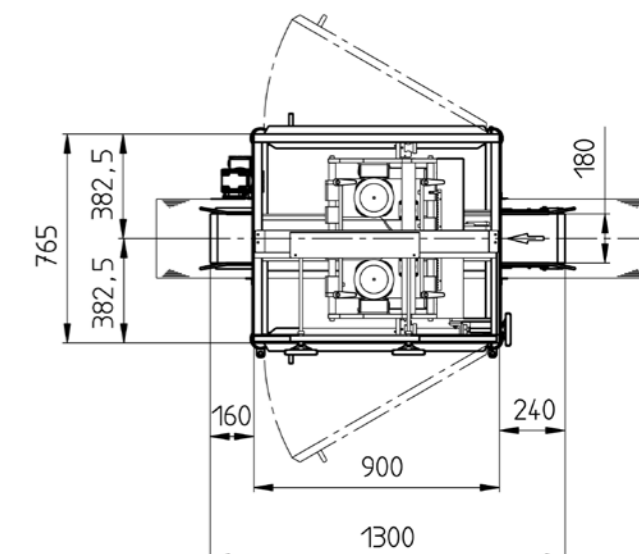
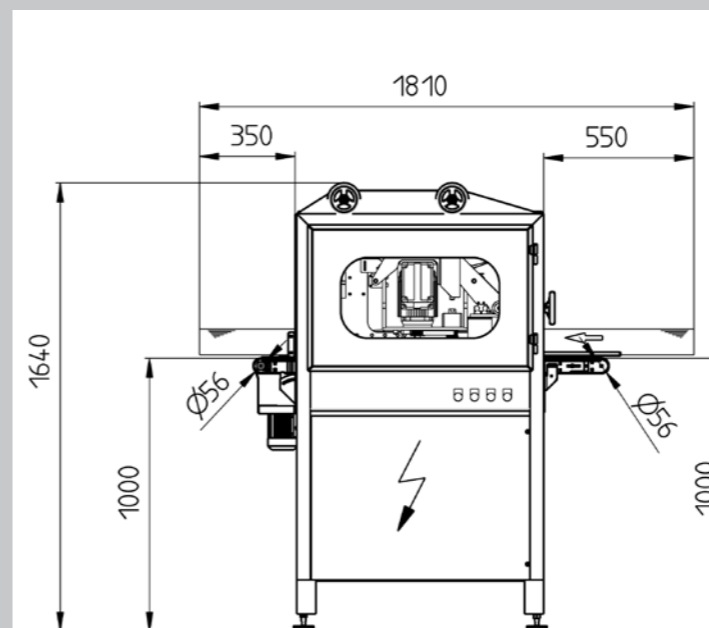
GHD
HARTMANN

HS

Tagliapane a Dischi



Tagliapane completamente automatizzata per baguette, panini per hot dogs e hamburger. I prodotti in ingresso sono prelevati con un nastro superiore e inferiore e tagliati con un sistema di taglio a dischi azionato separatamente. Tutte le guide e il nastro superiore possono essere regolati senza utensili. Il telaio di base e tutti i rivestimenti e coperchi sono realizzati di acciaio inox – vitale per una durata lunga e ottima per una pulizia semplice e igienica. La macchina potrebbe essere alimentata con differenti disposizioni di affettatrici a dischi per taglio a farfalla, taglio a cerniera, taglio a cuneo e taglio a doppia farfalla.



Disegno di montaggio suggerito non vincolante.



Panoramica delle caratteristiche del tagliapane HS a 2 dischi

- › Regolabili senza taglio a cerniera o taglio a farfalla, opzionali senza taglio a cuneo e taglio a doppia farfalla
- › Taglio fette da un lato o da entrambi i lati, regolabili
- › I nastri trasportatori hanno una facile pulizia a causa degli invertitori estraibili
- › Controllo del contattore robusto
- › Telaio e coperchi e rivestimenti dell'attrezzatura realizzati di acciaio inox
- › L'area delle lame è accessibile direttamente per la pulizia e sostituzione delle lame
- › Aggiornamento rapido
- › Possono essere tagliati a fette prodotti con una larghezza fino a 150 mm
- › Velocità di alimentazione regolabile in continuo e rotazione delle affettatrici a dischi



Opzionale: Tavola rotante con dispositivo di separazione – VDD

La tavola rotante con dispositivo di separazione è usata di fronte alle linee di produzione per l'alimentazione di prodotti come panini piccoli, ciabatte e piccole baguette. I prodotti sono disposti sulla tavola girevole e scorrono attraverso un supporto a ruota del tipo a stella per separazione seguita da taglia pane a dischi.

